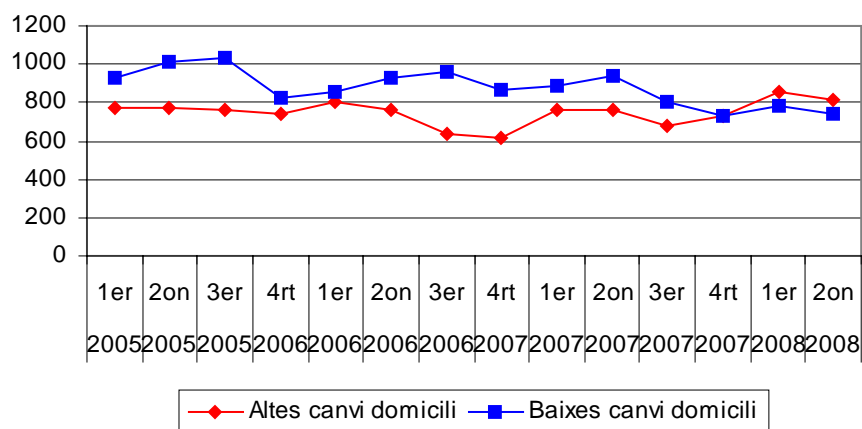


Per segon trimestre consecutiu són més les persones que venen a viure a Sant Boi que les que marxen.

Aquesta dada trenca una tendència que es donava ininterrompudament des de principis de l'actual dècada. La inversió de la tendència és deguda en part a l'arribada d'immigrants des d'altres municipis, que continua en augment mentre per segon trimestre consecutiu baixa el nombre dels arribats directament dels països d'origen.

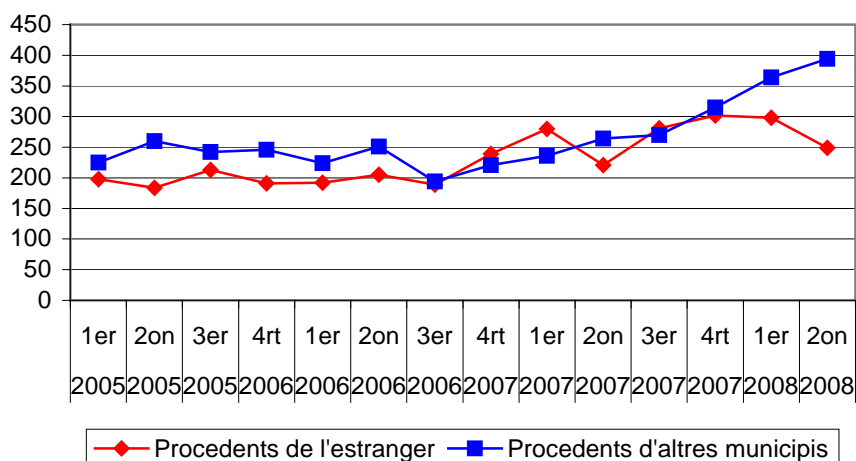
Al moviment migratori, per segon trimestre consecutiu registrem un nombre d'altres per canvi de domicili procedents d'altres municipis superior al nombre de baixes pel mateix concepte. Aquest fet no es donava des de finals dels anys 90, i ve causat principalment per un manteniment (amb lleugera tendència a l'alça) del nombre de persones que venen a viure a Sant Boi, al voltant de les 800 per trimestre, mentre que el nombre de persones que marxen a viure a altres municipis ha baixat de gairebé 1000 per trimestre a també al voltant de 800 els darrers quatre trimestres.

Moviment migratori trimestral



L'increment del nombre d'immigrants procedents d'altres municipis i el descens del nombre dels que arriben des dels seus països d'origen sembla marcar una tendència bastant clara durant el segon trimestre de 2008, que caldrà contrastar amb dades posteriors.

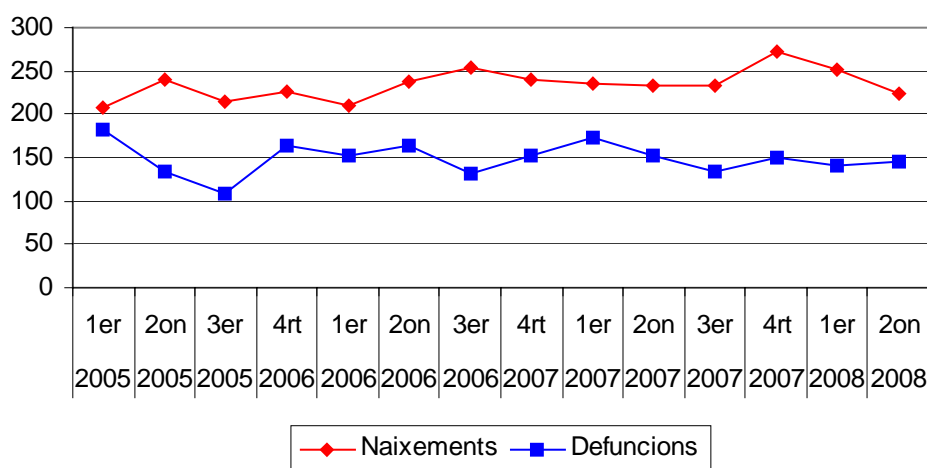
Altes de població immigrant



Font: Padró Municipal d'Habitants

Pel que respecta a les xifres corresponents al creixement natural de la població i degut a un lleuger descens en el nombre de naixements del 10% respecte del trimestre anterior aquest no és tan gran com en altres períodes anteriors, però segueix sent un dels principals factors de creixement del nombre total d'habitants. En qualsevol cas caldrà esperar a finalitzar l'any per comprovar si efectivament hi ha una tendència a que disminueixi el nombre de naixements o si els descensos registrats durant els dos primers trimestres de l'any responen tan sols a fets circumstancials.

Moviment natural trimestral



Moviments 2n trimestre 2008	2n trim. 2008	1er trim. 2008	Variació	
			Absoluta	Relativa
Naixements	225	250	-25	-10,0%
Defuncions*	145	103	42	40,8%
Altes per canvi de domicili procedent d'altres municipis	814	855	-41	-4,8%
Baixes per canvi de domicili a altres municipis	737	777	-40	-5,1%
Altes d'estrangers procedents de l'estranger	249	297	-48	-16,2%
Altes d'estrangeres procedents d'altres municipis	394	364	30	8,2%

*la dada del nombre de defuncions corresponent al 2on trimestre de 2008 és una estimació provisional