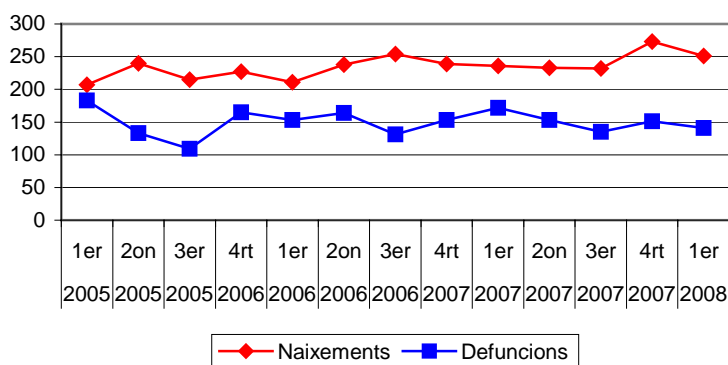


## El saldo migratori amb altres municipis, contràriament a l'habitual, esdevé positiu per al primer trimestre de 2008

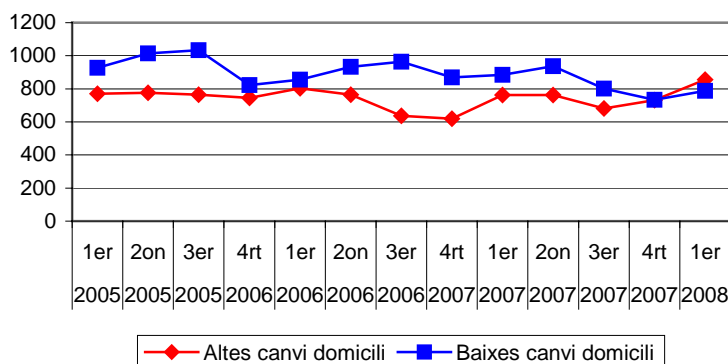
Durant els mesos de gener, febrer i març de 2008 van registrar-se un total de 855 altes per canvi de domicili procedents d'altres municipis, el que representa un 16,8% més que el trimestre anterior. L'altre magnitud que va variar de forma significativa en relació al quart trimestre de 2007 és el nombre de defuncions, que es va reduir en un 31,8%.

El saldo migratori amb altres municipis, que tradicionalment i quant a dades totals anuals sol ser negatiu, en aquest trimestre és positiu, de manera que la diferència entre altes i baixes per aquest concepte representa un guany de 78 persones durant el primer trimestre. El saldo migratori natural, que és la diferència entre el nombre de naixements i el de defuncions és força alt i de signe positiu, guanyant per aquest concepte 147 habitants. Pel que fa al moviment migratori de la població estrangera, van registrar-se un nombre similar d'altes procedents d'altres municipis al registrat al trimestre anterior. En canvi, el nombre de persones arribades directament des del seu país d'origen va augmentar un 15,6% respecte del 4rt trimestre de 2007.

### Moviment natural trimestral

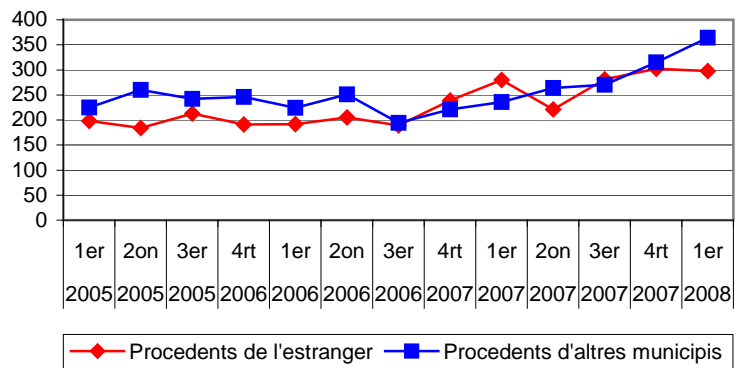


### Moviment migratori trimestral



| Moviments 1er trimestre 2008                         | 1er trim. 2008 | 4rt trim. 2007 | Variació |          |
|--|----------------|----------------|----------|----------|
|  |                |                | Absoluta | Relativa |
| Naixements   | 250            | 273            | -23      | -8,4%    |
| Defuncions   | 103            | 151            | -48      | -31,8%   |
| Altes per canvi de domicili proc. d'altres municipis | 855            | 732            | 123      | 16,8%    |
| Baixes per canvi de domicili a altres municipis      | 777            | 731            | 46       | 6,3%     |
| Altes d'estrangers procedents de l'estranger         | 297            | 302            | -5       | -1,7%    |
| Altes d'estrangeres procedents d'altres municipis    | 364            | 315            | 49       | 15,6%    |

### Altes de població immigrant



Font: Padró Municipal d'Habitants